



Stoere stadsoase

Als je huis een voormalige loods is vol authentieke industriële elementen, dan wil je natuurlijk een tuin die die mooie stoere uitstraling onderstreept. Carolien Barkman ontwierp een groene oase waarin de oude elementen goed uit de verf komen. "Een tuin aanleggen bij zo'n bijzonder huis met zoveel mooie kenmerken, dat is gewoon een feest."

TEKST: FREDERIKE KROMMENDIJK FOTO'S: WIM TE BRAKE, SHUTTERSTOCK ONTWERP: CAROLIEN BARKMAN

Soms krijg je als tuinontwerper de sfeer op een presentatieblaadje aangereikt. Want wie wil er nou niet zulke prachtige oude muren rondom de tuin en nog een stoer stalen staketsel waar je planten tegenaan kunt laten groeien ook? Carolien Barkman werd er in elk geval heel blij van. Ze werd door de Antwerpse eigenaren benaderd omdat achter de verbouwde loods een flinke

betonplaat lag, die moest worden onderbroken om er plantvakken in te kunnen maken. "Toen ik telefonisch met hen overlegde, hadden we meteen een leuk gesprek en onze ideeën over wat mooi zou zijn kwamen helemaal overeen. Daarom kreeg ik de opdracht om een ontwerp te maken." Carolien pakte die taak op samen met stagiaire Eva Willemsen, tuinarchitect in opleiding. Eerst moest de betonplaat

worden 'gekraakt' om ruimte te maken voor groen. Een gespecialiseerd bedrijf freesde de uitsparingen uit het beton. Een deel van de vloer bleef wel intact zodat de oudere kinderen er konden blijven basketballen. Een net werd geplaatst om te voorkomen dat de ballen in de plantvakken terecht zouden komen. De betonplaat is multifunctioneel, er past ook een lekker grote eettafel op voor zomerse avonden.

Het stalen staketsel draagt bij aan **het industriële karakter** van de tuin. Het zorgt voor hoogte, er groeien klimplanten overheen en het vormt een perfect ophangpunt voor de schommel.



TUIN

Achtertuint van 12 x 18 m.

WONING

Een verbouwde loods met industriële uitstraling.

BEWONERS

Gezin met 4 kinderen.

WENSEN

- een oase van rust
- tuin die past bij de sfeer van het huis
- betonplaat deels handhaven als basketbalveld
- grasveld en bloemen
- plek voor kunst in de tuin

Schaduwrijk

Het huis heeft een bijzondere indeling. De keuken is verbonden met de tuin door een patio. "Vanaf de voordeur is er een lange zichtlijn dwars door het huis waarlangs je de tuin inkijkt. Die zichtlijn is doorgetrokken door in het verlengde ervan het houten pad te maken. Eerst was het idee dat met hergebruikt hout uit de verbouwing te doen maar dat was niet haalbaar. Er is dus nieuw hout gebruikt maar door de verschillende breedtes is het wel speelser dan wanneer je allemaal nieuwe planken van dezelfde breedte zou gebruiken."

Door de grote raampartijen sluit de tuin echt aan bij het huis. Het eerste deel dat het dichtst bij het huis ligt is schaduwrijk, de beplanting is hier vooral groen wat de koele en kalme oase-sfeer versterkt. Carolien koos hier onder andere voor *Athyrium filix-femina* 'Lady in Red' (wijfjesvaren), *Astilboides tabularis* (tafelblad) en *Soleirolia soleirolii* (slaapkamergeluk). Achterin is de tuin zonniger, daar staan meer bloeiende planten zoals *Agastache* 'Black Adder' (dropnetel), *Astrantia major* 'Roma' (Zeeuws knoopje) en *Geum* 'Mai Tai' (nagelkruid).

Bloemenmengsel

Tegen de prachtige oude stenen muren en over het stalen staketsel groeien klimplanten zoals Duitse pijp, wingerd en blauwe regen. "Een ommuurde tuin geeft meteen zoveel sfeer, dat was hier echt een cadeau. En ik vind het oude stalen staketsel wat nog in de tuin staat ook een heel mooi element, dat versterkt de industriële sfeer en geeft ook hoogte." In het eerste jaar waren de borders nog gevuld met een bloemenmengsel uit zaad. "Dat is een goed idee als je de uitgaven voor je nieuwe tuin een beetje wilt spreiden. Dan leg je eerst de harde elementen zoals paden en terrassen aan en plant je het jaar erop je borders pas in. Door in het eerste jaar een bloemenmengsel in te zaaien heb je toch al kleur en groen." Voor de vaste planten koos de ontwerper onder andere soorten die ook al door de eigenares op het dakterras waren geplant. Het ontwerp straalt mede door die herhaling kalmte uit. "Dat zoek ik sowieso in mijn ontwerpen en ik merk dat mensen daar ook behoefte aan hebben. Niet te veel verschillende materialen, en strakke en heldere lijnen. De basis van mijn ontwerpen is altijd rustig. Ik houd de vormen overzichtelijk, dan kan je de beplanting mooi weelderig en los maken en is het geheel harmonisch."



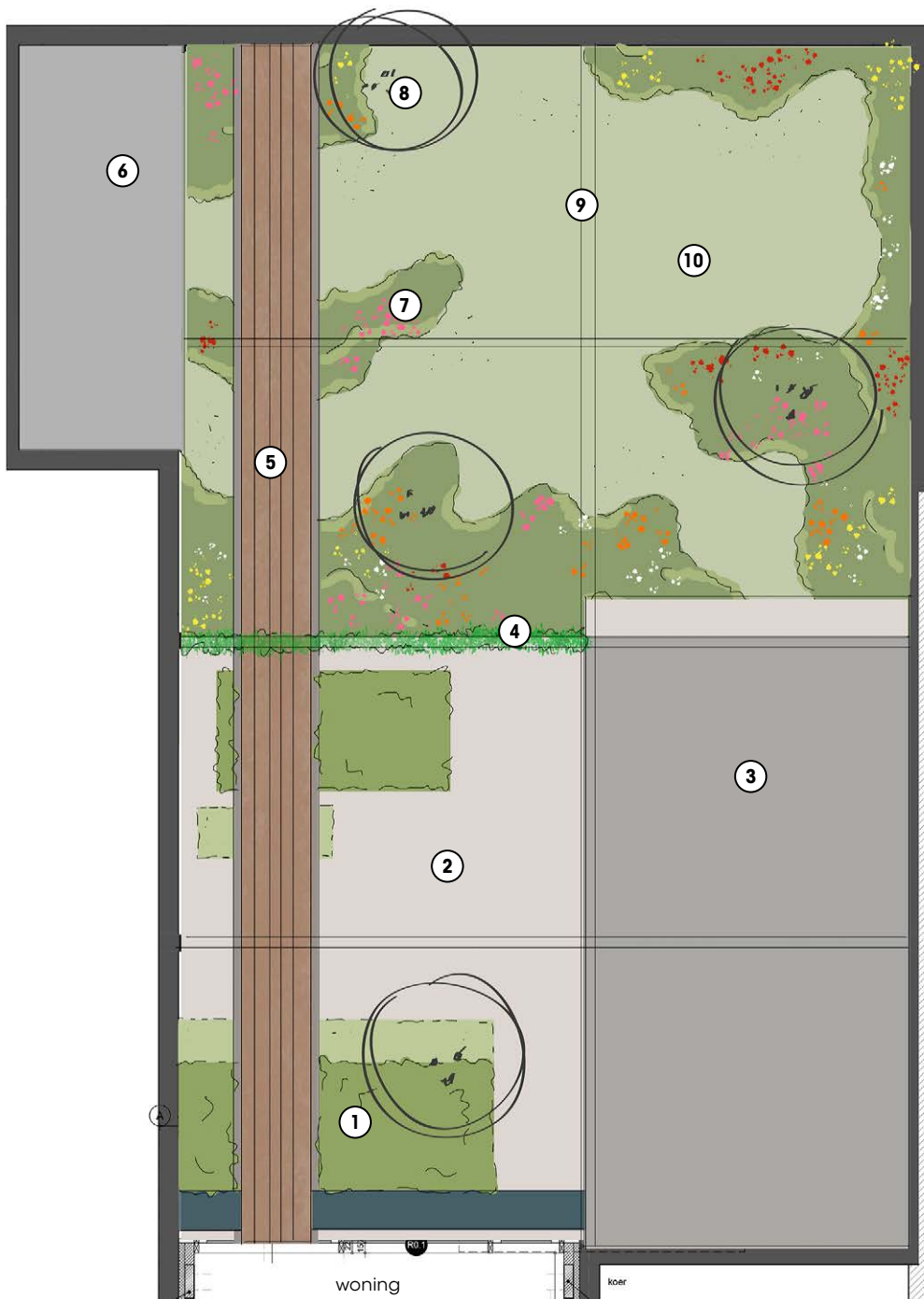
Tegen de oude muur aan het einde van het houten pad is een eenvoudig **zwevend bankje voor twee** gemaakt.



De kinderen wilden kunnen **basketballen** en daarom moest een deel van de oude betonvloer intact blijven.

Mooie uitdaging

Dat vooral stadsbewoners een rustige sfeer in hun tuin willen, verbaast haar niet. "In een stad is altijd drukte en onrust. Als je dan achter je huis zit, heb je behoefte aan een plek waar je weer tot jezelf kan komen en lekker rustig samen kunt zijn." Carolien kan het weten, ze woont zelf in Amsterdam. Jaren terug legde ze haar eerste tuinen ook daar aan. "Nu maak ik ook ontwerpen voor tuinen buiten de stad maar ik vind stadstuinen nog steeds wel een mooie uitdaging. In een beperkte ruimte iets creëren wat alle functies heeft en er ook nog mooi uitziet: als dat lukt, geeft dat heel veel voldoening."



Legenda

- 1 schaduwborder
- 2 betonvloer
- 3 overdekt basketbalveldje
- 4 stalen balk begroeid met blauwereggen
- 5 houten pad
- 6 overdekt terras
- 7 zonnige border
- 8 boompje
- 9 stalen balk met schommel
- 10 grasveld

Planten voor halfschaduw

- *Asarum europeum* (mansoor)
- *Asplenium trichomanes* (steenbreekvaren)
- *Astilboides tabularis* (tafelblad)
- *Athyrium filix-femina* 'Lady in Red' (wijfjesvaren)
- *Digitalis purpurea* 'Sutton' Apricot' (vingerhoedskruid)
- *Disporopsis pernyi* (-)
- *Dryopteris erythrosora* (rode sluiervaren)
- *Lunaria annua* (judaspenning)
- *Polygonatum x hybridum* 'Weihenstephan' (salomonszegel)
- *Soleirolia soleirolii* (slaapkamergeluk)



Digitalis purpurea 'Sutton' Apricot' (vingerhoedskruid)



Asplenium trichomanes (steenbreekvaren)



Lunaria annua (judaspenning)



Carolien Barkman

TUINONTWERP

Carolien Barkman en
Eva Willemsen
Amsterdam
www.carolienbarkman.nl
insta: @carolientuin

TUINAANLEG

De tuin is in eigen beheer
aangelegd.