

de kleine tuin

84 m<sup>2</sup>

idee

Multifunctionele  
stapelmuurtjes

Midden in **het bos**.  
Of toch niet?





## Slimme ideeën

Een slingerpad,  
wilde borders,  
stapelmurtjes en  
een kleine poel.  
Dat moet in het bos  
zijn, maar niets is  
minder waar: dit is  
een stadstuin,  
een kleine nog wel.

## Tuin paspoortje

Waar Amsterdam  
Oppervlakte 84 m<sup>2</sup> (6 x 14m)  
Ligt op het zuidoosten

### Wensen bewoners

- Een bosachtige sfeer
- Heel veel planten
- Vijver met vissen
- Zitplek onder de Magnolia

1 Door de slinger vorm zit er beweging in de tuin.

Ook is hij niet in één keer te overzien wat hem groter doet lijken dan hij is. Op de voorgrond: ereprijs als groefbeplanting.

2 Met een diepte van twee meter is de vijver 's winters ook een goede verblijfplaats voor vissen. De kat van de burens is een vaste bezoeker.

3 Vooraan, bij het huis, in het zonnige deel, groeit ereprijs tussen de flagstones, in het schaduwgedeelte achterin kruipt slaapkamergeluk.





### 'Jij bent de baas!'

Na een opleiding 'Ontwerpen en beplantingsleer' deed **Carolien Barkman** ervaring op bij een hovenier en landschapsarchitect. Sinds 1995 heeft ze haar eigen ontwerp bureau in Amsterdam. Bij het ontwerpen speelt ook haar intuïtie een rol: 'Ik probeer niet te veel te beredeneren. Het belangrijkste vind ik dat de seizoenen vanuit de woonkamer te beleven zijn. Ik zie liever af en toe een mooie piek in de beplanting, dan dat die het hele jaar hetzelfde is. Wel streef ik naar een tuin die elk seizoen interessant is en planten ondersteunen het ontwerp. Ik zie de borders het liefst gemixt, met een rommelige, losse beplanting. Er zijn mensen die vrezen dat de dominante soorten de andere planten verdringen. Mijn motto luidt: 'Gewoon snoeien, niet bang zijn, want een plant kan echt wel tegen een stootje... Jij bent de baas!'

**Carolien Barkman Tuinen, Amsterdam,**  
[carolienbarkman.nl](http://carolienbarkman.nl)

**De verwilderde chaos** die de bewoner achter haar nieuwe woning in Amsterdam aantroef, was iets teveel van het goede, maar een losse beplanting sprak haar wel aan. Sterker nog, haar nieuwe tuin mocht wel wat weghebben van een miniatuurbos, met veel groen en een grote verscheidenheid aan planten. Via internet kwam ze in contact met tuinontwerper Carolien Barkman. Carolien: 'Mijn stijl kenmerkt zich door losse, gemixte borders die ietwat rommelig zijn, precies wat deze vrouw zocht.'

### Dierbare vakantieherinneringen

De eigenaar koestert dierbare herinneringen aan de vakanties die ze vroeger met haar familie doorbracht in een huisje in het bos. Met de paar bomen die ze aantroef in haar tuin was ze dan ook heel blij. Carolien: 'Vooral de hoge Magnolia bij het huis is haar favoriet. Onder die boom moest in elk geval een zitje komen. Verder keek ik naar

elementen die in een echt bos voorkomen zoals slingerpaden, bodembeplanting en klimop. Omdat de tuin niet zo groot is, leek het me beter om alle zitplekken mee te nemen in één breed pad dat tussen de borders doorslingert. Dat oogt ook veel natuurlijker dan strak afgebakende terrassen.'

### Groene groeven

Het slingerpad bestaat uit grote, robuuste flagstones. Carolien: 'Geen tegel is hetzelfde, waardoor er planten in de ruimtes ertussen kunnen groeien. Hoe verder je naar achteren loopt, hoe verder de tegels uit elkaar liggen en hoe groener het pad wordt. Ik heb de bochten van de paden extra breed gelegd zodat er ruimte voor terrasjes ontstaat. Achter de bochten zijn stapelmuurtjes van dezelfde flagstones gebouwd. De randen ervan bieden extra zitplekken, en ze geven je een beschermt gevoel als je op het terras zit.'

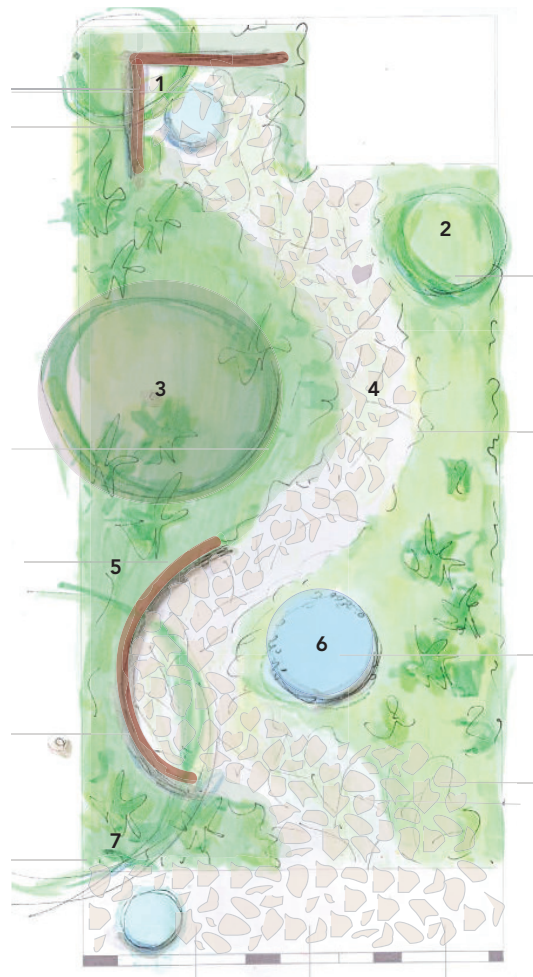
De tuinontwerper en de eigenaar onder de Magnolia.



## Slimme ideeën

### Ruige bosmix

In de borders geen homogene groep planten, maar een ruige mix waarvan een aantal soorten zichzelf uitzaait. 'Sommige mensen zijn daar huiverig voor, maar van mij mogen de zaailingen volgend jaar best ergens anders opduiken, dat gebeurt in de natuur toch ook? Het fijne is dat je dan niet steeds hoeft in te grijpen als er weer eens een jonge, onbekende plant opkomt. Gewoon lekker laten groeien. Natuurlijk zijn er altijd dominante soorten zoals duizendknoop. Als je niet wilt dat die de border in grote aantallen bezetten, moet je er op tijd bij zijn. Gelukkig vindt de eigenaar het heerlijk om in de tuin bezig te zijn. En dat is precies waarvoor het ontwerp is bedoeld: voor de echte liefhebber.'



- 1 Muurtje van gestapelde flagstones
- 2 Krentenboompje
- 3 Groene verhoging (circa 15 cm).
- 4 Pad van flagstones.
- 5 Stapelmuurtjes van flagstones.
- 6 Vijver.
- 7 Tegen het huis, langs een gespannen ijzerdraad groeit een blauwereggen.



Mix van hortensia, ridderspoor en kaasjeskruid. De tuin verandert geregeld met planten die de eigenaar meebrengt van de markt.

### Heesters

krentenboompje Amelanchier lamarckii 'Ballerina' ■ Hydrangea quercifolia 'Burgundy' ■ zoete buxus Sarcococca hookeriana var. Digyna ■ struikklimop (Hedera helix)

### Vaste planten

akelei (Aquilegia vulgaris) ■ vingerhoedskruid Digitalis purpurea 'Sutton's Apricot' ■ judaspenning (Lunaria rediviva) ■ Iris 'Perry's Blue' ■ Anemone x hybrida 'Honorine Jobert' ■ ooievaarsbek Geranium wallichianum 'Havana Blue' ■ purperklokje Heucherella 'Dayglow Pink' ■ Oosters nieskruid (Helleborus orientalis) ■ Aster 'Twilight', wasbloem (Kirengeshoma palmata) ■ salomonszegel (Polygonatum multiflorum) ■ blauwgras (Sesleria autumnalis) ■ veldbies (Luzula nivea) ■ slaapkamer-geluk (Soleirolia soleirolii) ■ venushaar (Adiantum pedatum) ■ vrouwenmantel (Alchemilla mollis) ■ streepvaren (Asplenium trichomanes) ■ helmbloem (Corydalis solida) ■ ereprijs (Veronica filiformis)

### Klimplanten

wilde wingerd (Parthenocissus henryana) ■ blauwereggen Wisteria sinensis 'Prolific' ■ bosrank Clematis armandii 'Apple Blossom' ■ C. montana 'Odorata' ■ klimop (Hedera helix) ■ kamperfoelie (Lonicera henryi) en boskamperfoelie Lonicera periclymenum 'Graham Thomas'

