

Vier kleine Barkmantuinen met ROYALE BEPLANTING

Carolien Barkman ontwerpt tuinen. Heel verschillende tuinen, maar altijd met een eenvoudige basisindeling en een losse, weelderige beplanting. Op deze pagina's licht zij vier van haar 'scheppingen' toe en laten de opdrachtgevers weten of het resultaat bevalt.



FOTO: CAROLIEN BARKMAN

Leven met de seizoenen

Carolien Barkman gebruikt in haar beplantingsplannen geen coniferen en nauwelijks groenblijvers. Soms kan het niet anders, vanwege de inktijk, maar dan kiest ze voor tegen een afrastering toch liever wintergroene kamperfoelie en *Akebia* dan klimop. "Het is de bedoeling dat de tuinbezitters de wisseling van de jaargetijden meekrijgen."

Carolien Barkman
Tuinen in Amsterdam;
www.carolienbarkman.nl,
tel. 020-6716615,
06- 51699476.



FOTO: RECHELLE VAN DER VALK

De plek, de wensen van de mensen, het gebruik van de tuin. Licht en schaduw, bomen, uitzicht, beslotenheid, inktijk. Allemaal factoren die Carolien Barkman bij haar tuinontwerpen betreft. Omdat zij vooral in de Randstad werkt, betreft het meestal stadstuinen van bescheiden afmeting.

Bij een eerste kennismaking en bezichtiging van een tuinperceel ziet ze al beelden voor zich van de sfeer die zou passen. Ze noteert de ideeën van de bewoners: welke sfeer zoeken zij, wat willen ze doen in hun tuin? Een terras voor de ochtendkoffie, meeschuiven met de zon, een plekje in de schaduw, een vijver, een kruidenhoek? Uit het overleg en de verzamelde informatie rolt uiteindelijk een definitief schetsontwerp met een beplantingsplan.

Carolien: "De basisindeling is altijd eenvoudig. Ik wissel gemakkelijk van materialen. Of ik steen gebruik, metaal of hout, hangt helemaal af van de situatie. Liefst houd ik het per tuin bij rustige combinaties van

steenformaten of tinten en soms adviseer ik één sprekende kleur voor het schilderwerk, bijvoorbeeld van de schuur, de pergola of het tuinmeubilair. Ik heb niet één bepaalde stijl. Elke keer bedenk ik iets nieuws. Mooi en toch functioneel. Misschien is de royale beplanting het belangrijkste kenmerk. Ik beplant de tuinen ook zelf."

1 EN 2 | Ook de tuin van Barkman zelf is royaal beplant.

RECHTERPAGINA: Tuin 1, zie volgende pagina's.



FOTO: CAROLIEN BARKMAN

TUIN 1:
EILAND
BORDERS →





TUIN 1: EILANDBORDERS

De ontwerper: "Deze zonnige, besloten tuin ligt midden in de bebouwing; vanuit het huis heb je zicht op de volle breedte van het perceel, dat globaal 12 bij 8 meter meet. Het ontwerp haakt in op de wat ongebruikelijke schuine hoek van het grondstuk. Die heeft de vorm en richting bepaald van de vijver en de borders. Ze liggen als eilanden in de halfverharding van zandkleurig grind (Castle grind), waardoor vanzelf paden ontstaan, die twee terrassen van gelige flagstones ('Golden Leaf Kwartsiet') verbinden. Zo kun je door de hele tuin lopen en je laten verrassen door de losse, vrolijke beplanting, met veel grassen, zoals de lage *Carex montana* en de wuivende *Stipa gigantea*. De vaste planten ogen natuurlijk en kleurrijk; er groeit o.a. *Echinacea*, *Helenium*, *Gaura*, *Cephalarea gigantea*, *Phlomis tuberosa*, *Geranium*, *Verbena bonariensis*, *Iris* en *Allium*; bij het huis ligt een kruidenbordertje. Twee bomen, een *Albizia julibrissin* en een *Koelreuteria paniculata*, zorgen voor wat hoogte. De vijver met moerasgedeelte kreeg een rand van platronde keitjes, opgesloten in draadgaas. De rand zou wat mij betreft iets meer begroeid mogen zijn."



De eigenaar Mariëlla Kremer: "Wij zijn erg blij met onze tuin; Carolien Barkman heeft onze tuinwensen goed vertaald: luchtig, bloemrijk, een beetje mediterraan. Dat is helemaal gelukt: van het vroege voorjaar tot in het najaar bloeit er altijd wel iets. In de zomer is het één bloemenzee vol kleuren en geuren. Heerlijk om dagelijks na het werk een rondje te doen en elke kleine verandering waar te nemen. Onze katten hebben alle drie hun favoriete plekje om lekker te zonnen of om zich in de schaduw te verschuilen." →





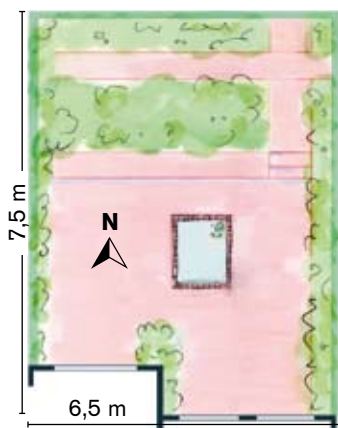


FOTO: CAROLIEN BARKMAN



TUIN 2: BIJ ELK RAAM IETS ANDERS

De ontwerper: "De tuin grenst aan een souterrain met ramen van 4 meter hoog. Hij is zo ontworpen dat je door elk raam iets anders ziet. De breedte van de zichtlijnen komt overeen met de breedte van de ramen. De vijver is bijvoorbeeld even breed als het middelste raam. Het terras ligt verdiept, dat geeft een gevoel van beschutting tussen het groen, met



een bescheiden, rechthoekige vijver als middelpunt. De rustgevende bestrating is in de lengterichting gelegd om diepte te suggereren en biedt veel zitruimte. Het interieur bevat veel roodtinten; de kleur van de klinkers, gebakken walen, correspondeert daarmee. Twee treetjes geven toegang tot het verhoogde achterdeel, met een plantvak en een royale omlijsting van groen en een paadje om alles wat dichtbij te kunnen bekijken. Tegen de schuttingen groeien allerlei klimplanten. De tuin is klein, 7,5 x 6,5 meter, maar er valt toch aardig wat te tuinieren."

De eigenaar Carola van den Bruinhorst: "De tuin bevat erg goed. Heel bijzonder, dat er van zo'n klein

tuintje zo iets moois is gemaakt. Ik heb Carolien Barkman destijds gevraagd een tuin te ontwerpen met weelderig groen en dat is goed gelukt. Veel groen betekent echter veel werk, meer dan je zou verwachten op deze oppervlakte. Gelukkig doet mijn echtgenoot dat graag. Wel wilden we na een aantal jaren meer zitruimte. Carolien heeft toen op ons verzoek het verhoogde achterdeel ook laten bestraten. Sindsdien is het perfect: de tuin vormt echt een onderdeel van het huis, alsof we er een extra kamer bij hebben, maar dan buiten."

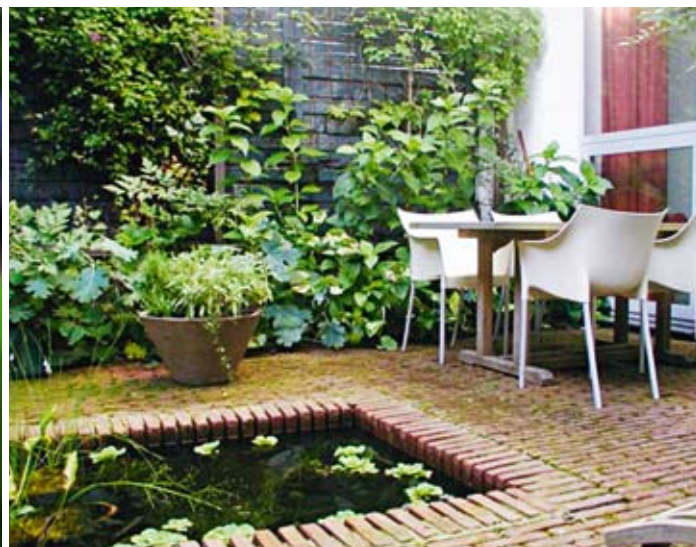


FOTO: CAROLIEN BARKMAN

TUIN 3:

De ontwerper: "Deze zonnige, intieme tuin is 10 meter lang en 7,5 meter breed. De kamer kijkt over de volle breedte uit op de tuin. De pergola en de spiegels tegen de achterwand zorgen voor diepte.

De bestrating met 'Oliva-klinkertjes' oogt neutraal; de olijfgroene tint harmonieert met het wat afstandelijke Engelse blauw van de schuur en de pergola. Later is zelfs een deel van het houtwerk van het huis in dezelfde kleur geschilderd. Er is voldoende ruimte voor een eethoek bij de woning en een zijje in de avondzon onder de pergola.





DE TRUC MET DE SPIEGELS



De eigenaars kozen specifiek voor de kleur magenta in de beplanting van de vakken en de pergola. Op de foto's zie je bijvoorbeeld anjertjes, rozen en *Buddleja davidii* 'Pink Delight' in die tint. Ze zijn gecombineerd met het blauw van *Clematis* 'Prince Charles', *Phlox* 'Blue Paradise', agapanthus, allium en de langbloeiende *Geranium* Rozanne."

De eigenaar Margriet van Maurik-van Voorst: "Mijn man en ik beleven onze tuin intens omdat hij in het verlengde ligt van de woonkamer. De kleurrijke begroeiing trekt allerlei vogels aan en de vlinders komen af op de verbena, floxen, vlinderstruik en ooievaarsbekjes. We zijn heel tevreden over het ontwerp."

Onze wens 'zo ruim mogelijk' is uitstekend verwerkt. De twee spiegels aan het einde van de tuin dragen daar zeker aan bij, net als de 'slanke' pergola die in de lengte is geplaatst. Daardoor lijkt de tuin dieper én er groeit van alles omheen. Door een ontwerper in te schakelen wordt het veel meer dan je zelf kunt bedenken." →



TUIN 4: ROOSTERPAD

De ontwerper: "In deze tuin van 12,5 bij 5,5 meter verbindt een roosterpad het eeterras bij het huis met een besloten achterplaats. Aan de ene kant van het pad liggen drie bakken voor de teelt van groenten en kruiden, waarmee de dochter des huizes zich wilde bezighouden. Aan de andere kant - verscholen tussen het groen - is het heerlijk schommelen en vertrouwelij kletsen in twee hangmatten. Het eeterras is betegeld met grote tegels van Vietnamese hardsteen, kleur 'limestone black'. De hangmattenplek en het achterterras zijn bestraat met bijpassende klinkers. Het roosterpad ligt hoger dan de omgeving. Het rooster is gemaakt van tribar, dat zijn gegalvaniseerde panelen van driekantstaal; ze rusten op houten liggers. Het voordeel van de tribar-roosters is dat ze niet zo'n scherpe bovenkant hebben als roosters van betonijzer. Houten latwerk fungeert als zijwand van de tuin. De familie voor wie de tuin werd aangelegd woont er nu niet meer."

De eigenaar Inez Hamelink: "We zijn inmiddels verhuisd en we missen onze tuin enorm. We hadden Carolien Barkman om een ontwerp gevraagd voor een onderhoudsvriendelijke tuin - bij gebrek aan groene vingers. Uiteindelijk bleek dat onderhoud juist zo'n heerlijke bezigheid. Het ontwerp is strak en ruimtelijk, met verschillende niveaus. De verblijfplaatsjes voor ieder zonnemoment zijn verbonden met een 'loopbrug'. De hangmatplek was een groot succes! Voor mijn dochter en haar vriendinnen werd dit een ideale chillplek, verstopt achter een kleine bosschage. Voor mij en mijn partner was het een rustgevend leesruimte, voor een moment voor onszelf tussen de ruisende grassprietten. Onze dochter (toen 11 jaar) kon haar tuinactiviteit ontplooiën in de drie plantbakken."

TEKST: HANNEKE LOUWERSE/FOTOGRAFIE: HANS CLAUZING E.A.

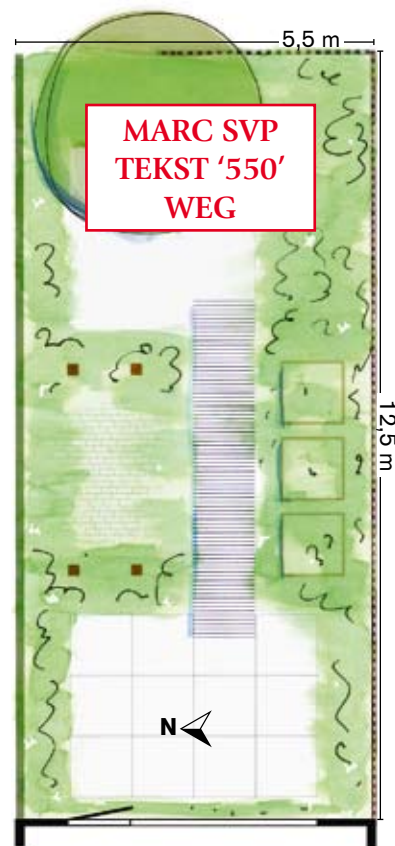


Foto: CAROLIEN BARKMAN